



---

# TRIATHLON DI PINETO

Distanza Olimpica - Silver

Pineto (TE)

12 Maggio 2019

PROVA DI CAMPIONATO ITALIANO DI SOCIETA'

Riferimenti e Contatti:

[WWW.TERAMOTRIATHLON.IT](http://WWW.TERAMOTRIATHLON.IT)

INFO@TERAMOTRIATHLON.IT

[WWW.PINETOTRIATHLON.IT](http://WWW.PINETOTRIATHLON.IT)

INFO@PINETOTRIATHLON.IT





---

Riferimenti e Contatti: .....	1
Organizzazione.....	2
Come raggiungere Pineto .....	3
In auto .....	3
In treno .....	3
In aereo.....	3
Location gara .....	4
Programma.....	6
Sabato 11 Maggio .....	6
Domenica 12 Maggio.....	6
Partecipazione.....	7
Distanze.....	7
Staffetta.....	7
Descrizione del percorso .....	8
Modalità di iscrizione .....	10
Premiazione e montepremi.....	11
Strutture ricettive convenzionate a Pineto .....	12
<b>Stiamo provvedendo a stipulare convenzioni con l'associazione albergatori. Vi aggiungeremo presto.</b> .....	12





## Organizzazione

SOCIETA' ORGANIZZATRICE:	Teramo Triathlon Team
DIRETTORE GARA:	Felice Scarnecchia Telefono +39 3939930418
Coordinamento Percorsi:	Rocila Andrea
Grafiche:	Assenti Piero
Coordinamento Turistico:	Scarnecchia Lucia
Segreteria:	Scarnecchia Giulia
Sito e informatica:	Ferrilli Monica
Logistica	Scarnecchia Simon
EMAIL:	<a href="mailto:info@teramotriathlon.it">info@teramotriathlon.it</a> <a href="mailto:info@pinetotriathlon.it">info@pinetotriathlon.it</a>
SITO WEB:	<a href="http://www.pinetotriathlon.it">www.pinetotriathlon.it</a> <a href="http://www.teramotriathlon.it">www.teramotriathlon.it</a>
Località:	Pineto (TE), s.l.m.





## Come raggiungere Pineto

### In auto



#### Da Bari, Pescara, Ancona, Bologna:

- Autostrada A14 Bologna - Taranto
- Uscita Atri - Pineto
- Direzione Pineto

#### Da Roma:

- Autostrada A25 Roma – Pescara -
- immissione in A14 direzione Ancona/Bologna
- Uscita Atri - Pineto

### In treno



- Stazione ferroviaria regionale Atri Pineto

### In aereo



- Aeroporto di Pescara, in circa 30 minuti si raggiunge Pineto



## Location gara

**Pineto** è un comune di circa 15.000 abitanti della provincia di Teramo in Abruzzo. Il suo nome deriva dalla sua caratteristica pineta sul mare. Nel 2010 è stato istituito, con decreto del Ministero dell'Ambiente, l'Area Marina Protetta Torre del Cerrano a suggello della pregiatezza e dell'unicità della costa e del mare antistante.





La competizione si svolgerà su un tracciato che permetterà agli atleti ed accompagnatori, di godere di scorci mozzafiato... dalle acque della riserva naturalistica del Cerrano alla vista sul Gran Sasso d'Italia.





## Programma

L'evento si articolerà nella giornata di Domenica 12 Maggio 2019.

### Sabato 11 Maggio

- Ore 19,00/21,30 Consegna pacchi gara presso SEGRETERIA GARA

### Domenica 12 Maggio

- Ore 6,00/8,00 Consegna pacchi gara presso SEGRETERIA GARA
- Ore 8,00 RITROVO TRIATHLON DI PINETO OLIMPICO
- Ore 8,15 APERTURA ZONA CAMBIO TRIATHLON DI PINETO OLIMPICO
- Ore 8,45 CHIUSURA ZONA CAMBIO TRIATHLON DI PINETO OLIMPICO
- Ore 9,00 PARTENZA TRIATHLON DI PINETO OLIMPICO
- Ore 13,00 Inizio Pasta Party
- Ore 14,00 Premiazioni

Bike check-out dalle ore 12.30 alle ore 14.30: oltre tale orario non sarà più garantita la custodia delle bici

**TEMPI LIMITE:** Tempo limite totale 4 Ore.

Cancelli al termine delle single prove: 40' FRAZIONE DI NUOTO,  
ORE 2 e 40' NUOTO + BICI

**E' intenzione della società organizzatrice realizzare nell'ambito del VI° Triathlon di Pineto anche una gara Giovanile che sarà oggetto di ulteriori note**



## Partecipazione

La gara è riservata ai tesserati FITRI con tesseramento Agonistico.

Per i non tesserati sarà possibile sottoscrivere un tesseramento giornaliero, presentando il certificato medico agonistico valido per il triathlon in originale e modulo compilato e firmato relativo al tesseramento giornaliero (leggi Day-Pass sul sito <http://www.pinetotriathlon.it>).

### Distanze

<b>Nuoto:</b>	1500 m	giro unico con tracciato a M
<b>Bici:</b>	km 40	circuito collinare da ripetere 2 volte
<b>Corsa:</b>	km 10	all'interno della Pineta che fiancheggia la spiaggia

### Staffetta

Ogni team dev'essere composto da **3 frazionisti** (anche misti Uomini e Donne ), uno per ogni specialità (nuoto, bici, corsa). Ogni atleta del team darà il cambio al successivo frazionista toccandolo con la mano. Il nuotatore dovrà aver scritto su un braccio e sulla gamba opposta il numero del team.

Il frazionista della bici dovrà obbligatoriamente salire e scendere dalla bici alle linee segnalate dai giudici e percorrere gli spazi interni la zona cambio a piedi e con il casco indossato e allacciato. Il frazionista della corsa dovrà indossare il numero di gara sulla parte anteriore dell'addome.

***N.B. Gli atleti che non siano già parte di una staffetta costituita possono comunicare il nominativo e la loro frazione all'indirizzo [info@pinetotriathlon.it](mailto:info@pinetotriathlon.it) L'organizzazione farà il possibile per formare delle staffette omogenee per dare a tutti la possibilità di gareggiare.***





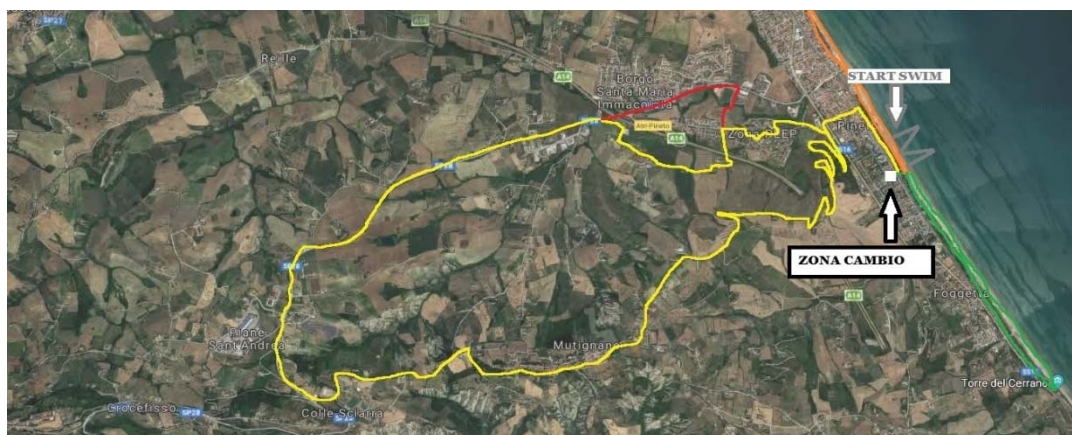


## Descrizione del percorso

- La prima frazione “**Nuoto**” si svolge nelle limpide acque di Pineto con un percorso di m. 1.500 (formando una M ) alla fine del quale si raggiunge la stradina che porta alla zona cambio situata sotto la bellissima pineta.

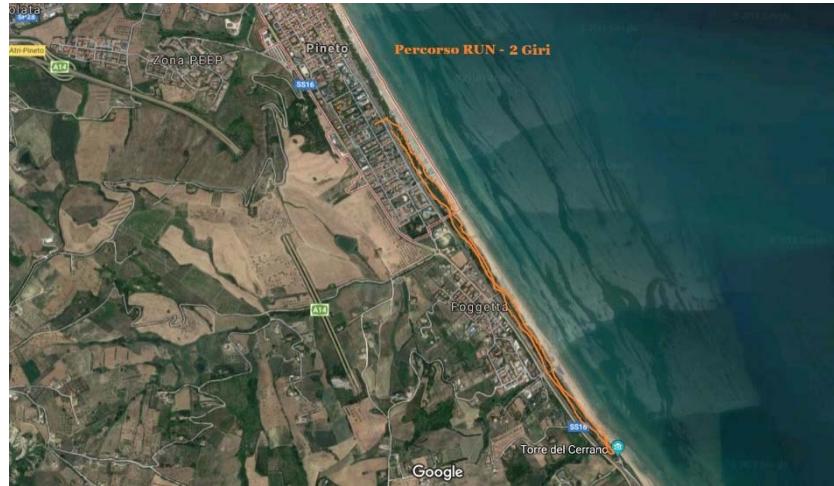


- La seconda frazione di bici, di Km 40, prevede un primo tratto pianeggiante di circa 2 km che immette in un anello da ripetere 2 volte. La panoramica salita al Borgo di Mutignano e il tecnico passaggio attraverso il Quartiere dei Fiori, renderanno spettacolare il tracciato .... **PERCORSI INTERAMENTE CHIUSI AL TRAFFICO**





- La terza frazione **“Corsa”** si svolgerà all’interno della pineta sul mare e sulla pista ciclabile che la costeggia. Il giro di boa alla Torre di Cerrano, permetterà agli atleti di conoscere uno dei posti che da sempre identificano Pineto.



**Nota:**

L’organizzazione si riserva comunque di apportare variazioni ai percorsi e al campo gara per cause di forza maggiore. Sarà cura dell’organizzazione informare tempestivamente gli atleti su eventuali modifiche attraverso il proprio sito web ([www.teramotriathlon.it](http://www.teramotriathlon.it) e [www.pinetotriathlon.it](http://www.pinetotriathlon.it)).



## Modalità di iscrizione

Possono partecipare tutti purchè in possesso di tessera FITRI valida per l'anno in corso. Sarà possibile effettuare il tesseramento alla FITRI anche in sede di Iscrizione alla gara presentando IN ORIGINALE AL RITIRO DEL PACCO GARA il certificato medico di idoneità agonistica e versando alla Fitri la relativa quota ([circolare Tesseramento Giornaliero Fitri](#))

Le iscrizioni si possono effettuare collegandosi al sito [www.pinetotriathlon.it](http://www.pinetotriathlon.it) oppure al sito [www.teramotriathlon.it](http://www.teramotriathlon.it) dove c'è un collegamento alla pagina di iscrizioni on line di triathlonpineto.it

Le iscrizioni devono essere necessariamente accompagnate da bonifico bancario intestato a:

***Teramo Triathlon Team  
c/o BCC di Castiglione Messer Raimondo e Pianella - filiale di Teramo  
IBAN IT37Y 08473 15302 0000 0000 3531.***

La ricevuta del bonifico dovrà essere inviata al seguente indirizzo mail:  
[info@pinetotriathlon.it](mailto:info@pinetotriathlon.it).

Nella causale del bonifico si deve indicare il riferimento che verrà prodotto dal sistema informatico all'atto dell'inserimento dei dati ed il nome dell'atleta.

La quota di partecipazione è fissata in:

- Junior € 15
- Under 23/S1 € 25
- Senior, Master € 60
- Staffetta € 90 (per Team)

**Il termine ultimo per le iscrizioni è fissato improrogabilmente alle ore 24:00 del 7 Maggio o al raggiungimento dei 400 partecipanti.**

Non sarà possibile iscriversi il giorno della gara. Le iscrizioni dovranno pervenire compilando l'apposito modulo d'iscrizione sul sito [www.pinetotriathlon.it](http://www.pinetotriathlon.it) (oppure [www.teramotriathlon.it](http://www.teramotriathlon.it)), complete di dati anagrafici, numero tessera FITRI e fotocopia della ricevuta di pagamento della quota d'iscrizione.



## Premiazione e montepremi

**Assoluti:** 1°, 2° e 3° M/F. Montepremi in denaro

**Categorie:** I vincitori di ogni categoria verranno premiati con materiali offerti dagli sponsor.

**Staffette:** verranno premiate la prima staffetta M, la prima staffetta F e la prima staffetta mista

**I premi sono cumulabili.**

### **PACCO GARA**

A TUTTI GLI ISCRITTI SARA' GARANTITO UN "PACCO GARA" CONTENENTE IL MATERIALE TECNICO, GADGET DELLA GARA, PICCOLO RISTORO E MATERIALI OFFERTI DAGLI SPONSOR.

...e a tutti coloro che hanno portato a termine la gara, MAGLIETTA o MEDAGLIA FINISHER





---

## Strutture ricettive convenzionate a Pineto

**Stiamo provvedendo a stipulare convenzioni con l'associazione albergatori. Vi aggiorneremo presto.**





## **Assistenza medica e sanitaria**

L'assistenza medica e sanitaria saranno garantite dalla Croce Rossa Italiana – Nucleo Soccorsi Speciali.

## **Ospedale con pronto soccorso**

- Ospedale civile San Liberatore Tel. 085 87071

## **Farmacie**

- Di Febo Camilla – Via Trieste 1 – Tel. 085 949 1436
- Di Pietro Dr. Bruno – Via Giacomo Leopardi 16 – Tel. 085 949 5755
- Azienda Speciale Farmacia Comunale – Via Bellini – Tel. 085 946 1560

## **Polizia Municipale**

- Tel.: 085 949 5283

## **TERAMO TRIATHLON TEAM A.S.D VIA GRAMSCI, 11 - 64100 TERAMO (TE)**

Tel. +39 39930418 Fax. +39 0861 610858  
[info@teramotriathlon.it](mailto:info@teramotriathlon.it) [www.teramotriathlon.it](http://www.teramotriathlon.it)

